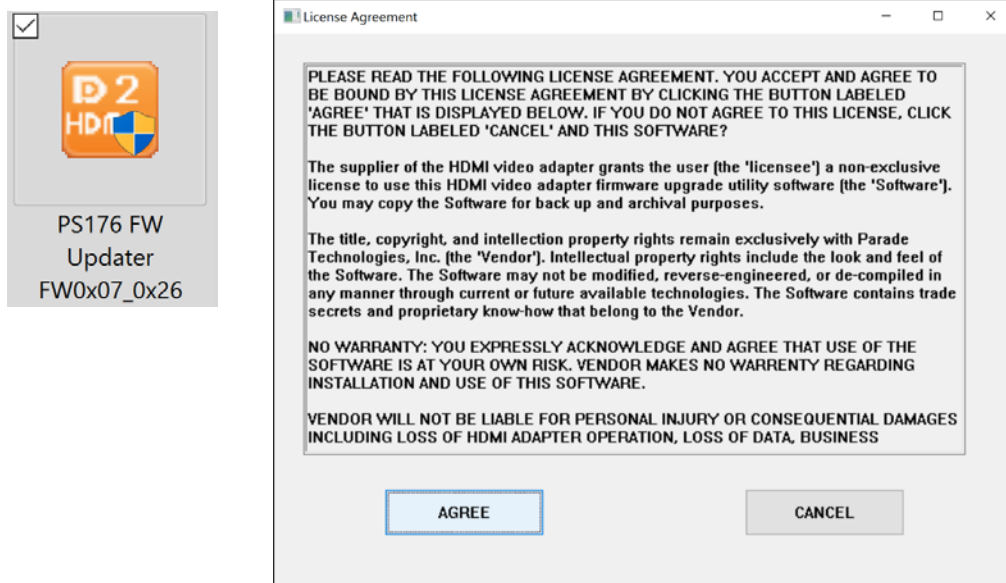
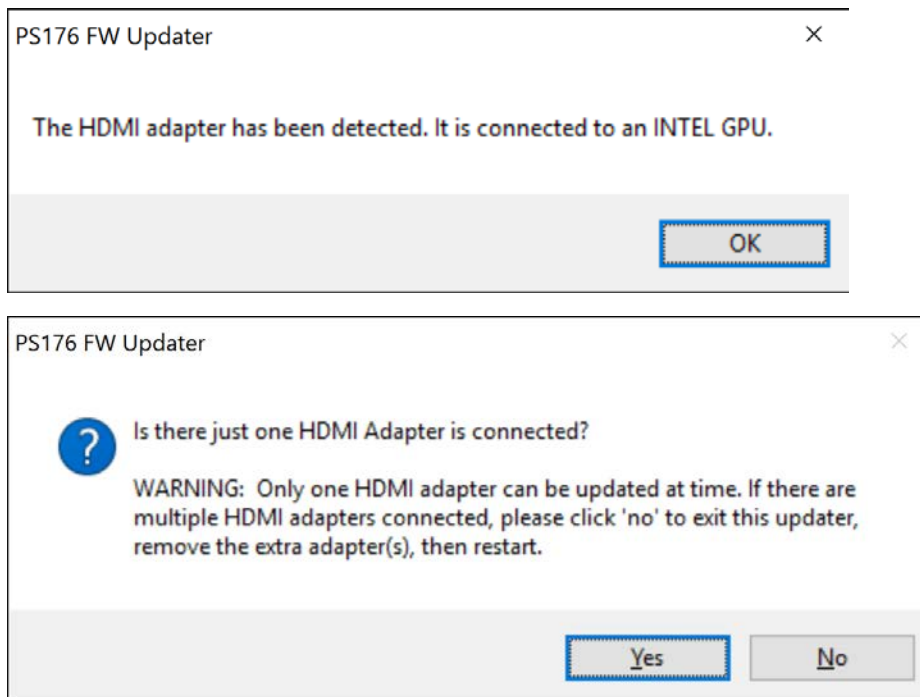


更新流程

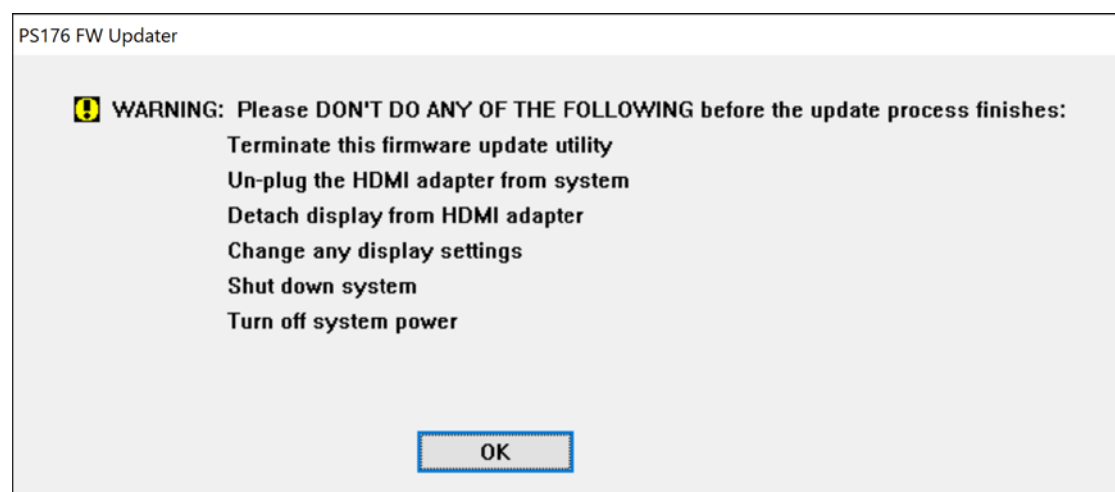
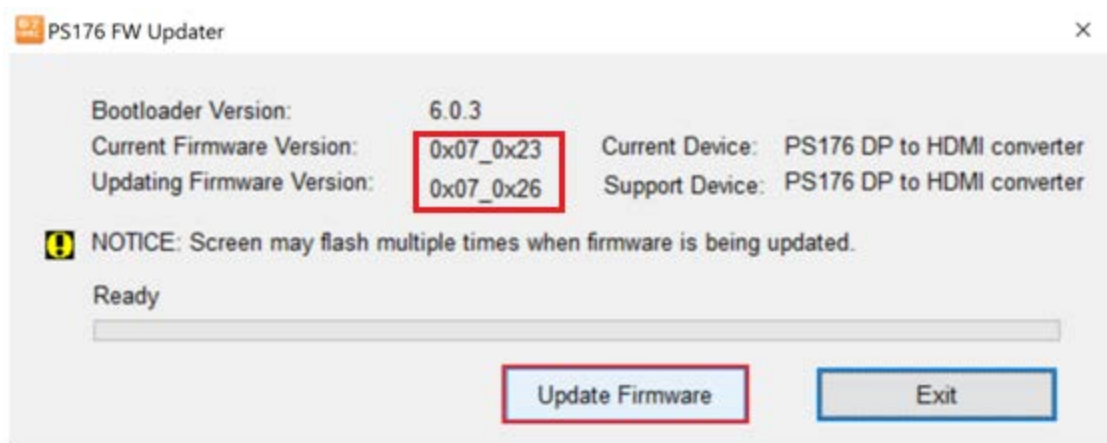
1. 把螢幕的 HDMI 線插到 JCA374 的 HDMI Port
2. 將 JCA374 的 Type C 端插到你的 windows NB 的 Type c port
3. 將韌體更新工具檔案解壓縮後執行。畫面上會出現 License Agreement 訊息，請按下"同意" 接受許可協議，繼續 FW 升級



4. 依照訊息的指引按下"OK"與"YES "繼續 FW 更新流程。



5. 舊版(0x23)跟新版(0x26)的韌體版本都會出現在視窗內, 請按下“Update Firmware” 開始升級韌體 , 請注意! 升級韌體中,請不要拔掉 JCA374



6. 升級完畢之後出現升級完畢訊息,請按下“OK” 將 JCA374 拔除之後重新插上 NB Type C port 確認 JCA374 可正常輸出畫面即完成韌體升級流程

