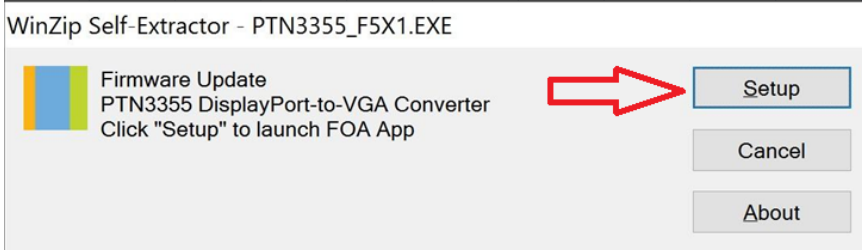


JCA378、JCA111 FW更新SOP (只適用windows平台)

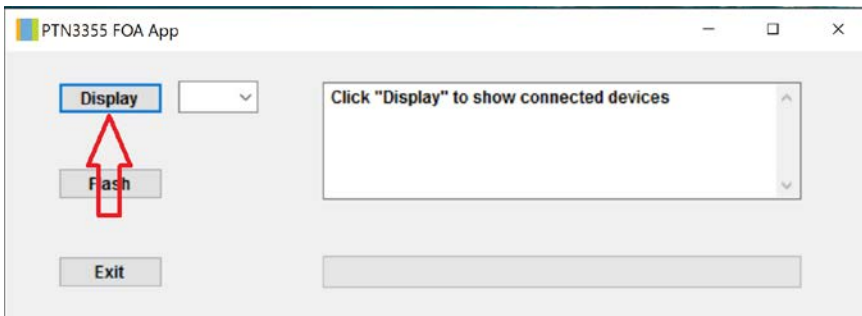
1. 將VGA線的一端連接螢幕另一端連接JCA378/JCA111
再將你的JCA378/JCA111的TypeC連接你的Type-C Windows電腦
此時電腦畫面會顯示在螢幕

2. 請從 www.j5create.com的支持與服務選單，下載最新的驅動程序 (j5TypecDisplayAdapter-v1.0F5X1-win.zip)

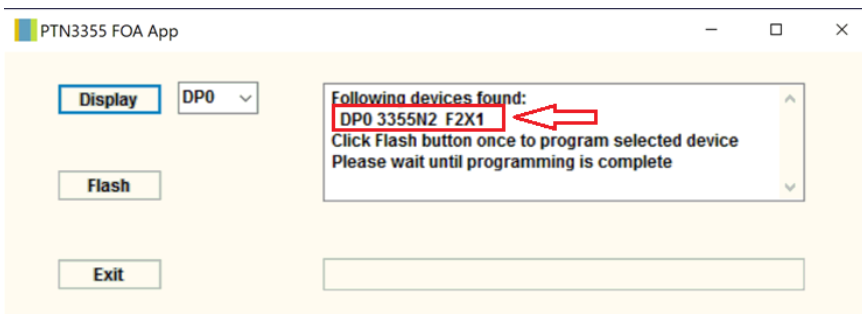
3.請點選"PTN3355_F5x1.EXE"打開更新FW檔案，再按下Setup



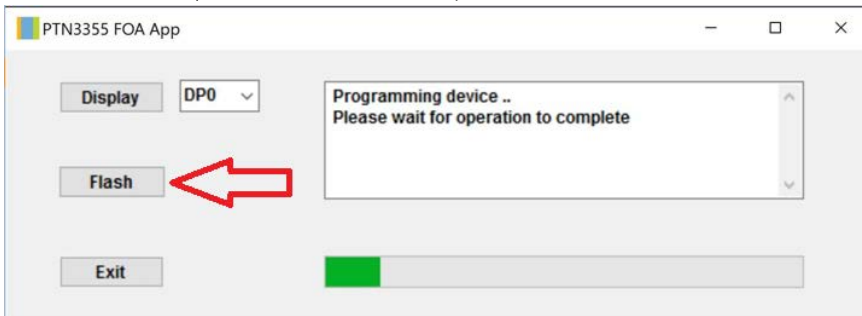
4.按下Display



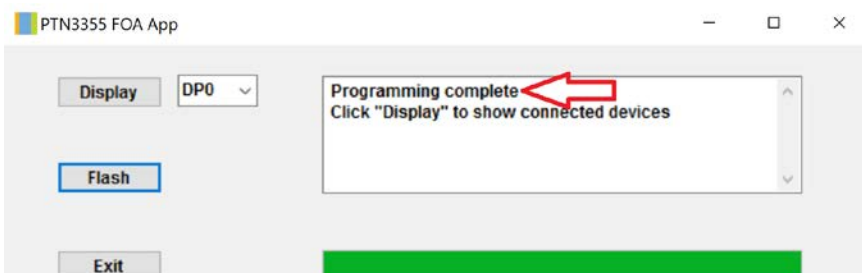
5.參考視窗訊息"DP0 3355N2 F2X1"確認為舊FW版本



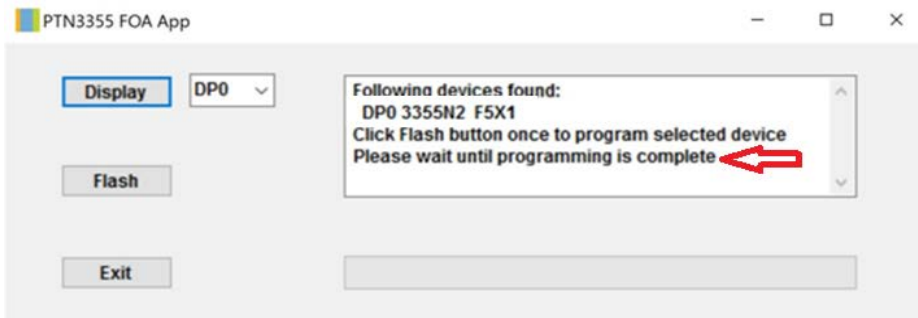
6.點選Flash開始燒錄,燒錄過程中請勿拔除JCA378/JCA111



7.出現"Programming Complete" 表示更新成功，按下"Exit"，結束並完成更新。



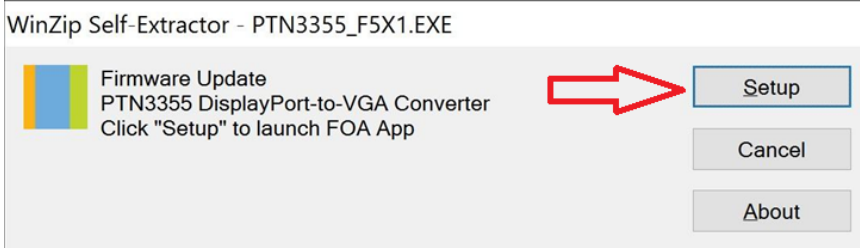
8 請按下"Display"按鈕，並確認目前版本為DP0 3355N2 F5X1，表示您已經更新分佈成功。



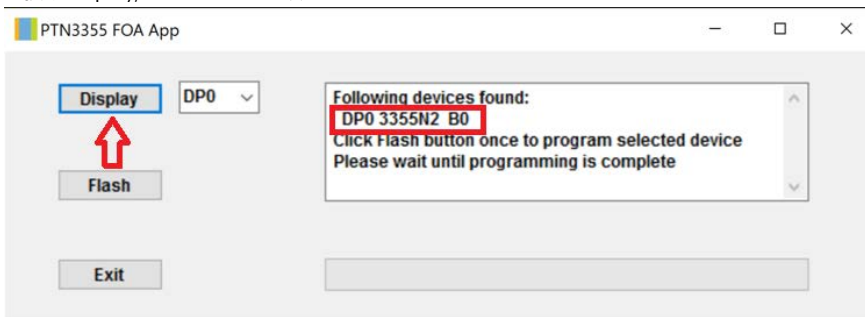
更新過程中如不小心拔除造成更新失敗,請參考下列步驟復原

1. 將VGA線的一端連接螢幕另一端連接JCA378/JCA111
再將你的JCA378/JCA111的TypeC連接你的Type-C Windows電腦
因更新失敗,此時螢幕輸出會沒有畫面,此為正常情況

2.請點選"PTN3355_F5X1.EXE"打開更新FW檔案,再按下Setup



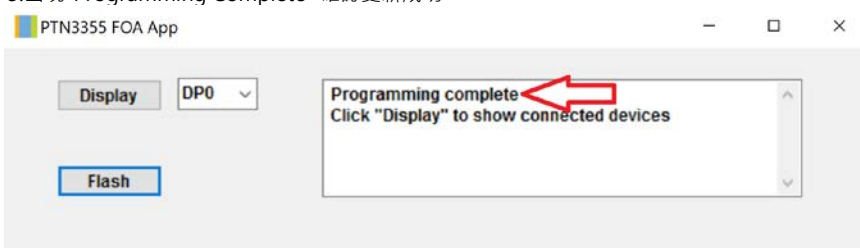
3.按下Display,確認目前韌體為損壞狀態"DP0 3355N2 B0"

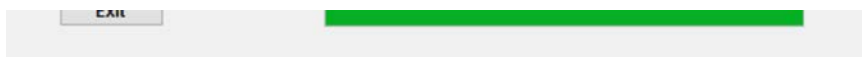


4.點選Flash開始燒錄,燒錄過程中請勿拔除JCA378/JCA111



5.出現"Programming Complete" 確認更新成功





6.請按下"Displav"按鈕，並確認目前版本為DP0 3355N2 F5X1，表示您已經更新分位成功。

