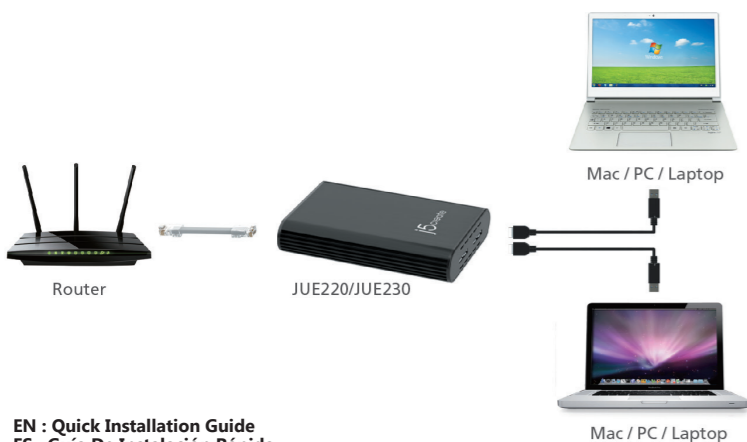




Do **NOT** plug in the j5create Dual USB Ethernet Sharing Adapter until the driver is completely installed on **both** computers.

Dual USB Ethernet Sharing Adapter

JUE220/JUE230



EN : Quick Installation Guide
 ES : Guía De Instalación Rápida
 FR : Guide D'installation Rapide
 DE : Kurzanleitung Für Installation
 JP : クイックインストールガイド
 TC : 快速安裝手冊

STOP!

If you have any problems with this product please contact our technical support team before returning it to the store.

TECHNICAL SUPPORT

Customer Service: **888-988-0488**
 Technical Support: **888-689-4088**
 Email: service@j5create.com
 Live Chat: www.j5create.com/livechat
 Support Ticket: tickets.j5create.com

SOPORTE TÉCNICO
 Número gratuito: +1-888-988-0488
 Horario de atención:
 Lun-Vier. 10:00-19:00 U.S.A.-E.S.T
 Email: service@j5create.com

テクニカルサポート
 お客様相談センター : 03-5540-9010
 電子メール: j5_support@kagaht.co.jp
 テクニカルサポートやその他のご相談は下記の時間にくださいますようお願い申し上げます
 営業時間:平日:9:30-11:30/13:30-17:30

TECHNISCHER SUPPORT
 Kostenloser Anruf bei: +1-888-988-0488
 Sprechstunden:
 Mon. – Frei. 10:00-19:00 U.S.A.-E.S.T
 E-mail: service@j5create.com

技術支援資訊
 美國客服專線 : +1-888-988-0488
 台灣客服專線 : +886-2-2269-5533#19
 客服時間 :
 星期一至星期五 9:30 AM-6:00PM (台灣時間)
 Email信箱 : service.tw@j5create.com

SUPPORT TECHNIQUE
 Numéro gratuit: +1-888-988-0488
 Heures d'ouverture:
 lun. - Ven. 10:00 - 19:00 U.S.A.-E.S.T
 Email: service@j5create.com

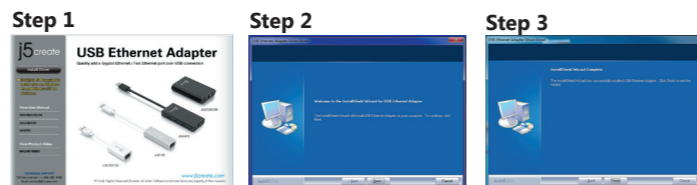
English



Do **NOT** plug in the j5create Dual USB Ethernet Sharing Adapter until the driver is completely installed on **both** computers.

- Thank you for purchasing the **j5create Dual USB Ethernet Sharing Adapter!** j5create's Dual USB Ethernet Sharing Adapter allows users to share an Ethernet connection between two devices. Both Mac and Windows are supported.

Windows - Driver Installation



Step 1
 If you have internet access it is **highly recommended** that you download the **latest driver** from www.j5create.com under **Support & Services** –scroll down to the product's driver you are installing and download the latest driver for your operating system.

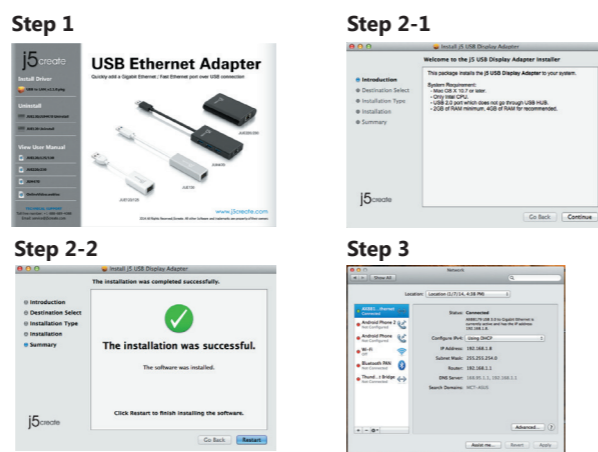
If you do not have internet access insert the Driver CD into your computer's CD-ROM drive (the setup program should launch automatically). If not, go to **my computer** and click on your optical drive and manually run the setup CD by double-clicking on **Setup.exe** (the prompt may take a minute to appear).

Step 2
 Follow the prompts to install the driver (you may have to click on **My Computer > downloads** and choose **j5UsbEthernetAdapter** to begin installation). Once the driver has been installed choose **Yes** and click on **Finish** to **restart** your computer and complete driver installation.

Step 3
 Please repeat **Steps 1~4** to install on another computer.

Step 4
 First connect the **LAN cable** to the RJ-45 connector on the Dual USB Ethernet Sharing Adapter and **then to both computers**. Software processing will take a few minutes. After the software processing is complete, you will be ready to use the Dual USB Ethernet Sharing Adapter!

Mac - Driver Installation



Step 1
 If you have internet access it is **highly recommended** that you download the **latest driver** from www.j5create.com under **Support & Services** –scroll down to the product's driver you are installing and download the latest driver for your operating system. (Note: If you have trouble downloading this driver your security settings may need to be adjusted to allow for "downloading from anywhere")

If you do not have internet access insert the Driver CD into your computer's CD-ROM drive. Click on **Finder** under **Devices** and choose **j5create**. Choose the **mac_install** folder and open the **dmg** file.

Step 2
 Follow the prompts to install the driver (you may have to click on **My Computer > downloads** and choose **j5UsbEthernetAdapter** to begin installation). Once the initial installation has completed, click **Restart** to finish installing the software.

Step 3
 Please repeat **Steps 1~4** to install on another computer.

Step 4
 Connect the **LAN cable** to the RJ-45 connector of the j5create Dual USB Ethernet Sharing Adapter and then to both computers. Go to () and then **System Preferences**. Choose the **Network** tab to adjust. Select **AX88179 USB 3.0 to Gigabit Ethernet**. Now you are ready to use your j5create Dual USB Ethernet Sharing Adapter!

Español



NO conecte el adaptador de compartir j5create Ethernet Dual USB hasta que el conductor esté completamente instalado en **ambos** equipos.

- Gracias por adquirir el adaptador de compartir Ethernet j5create Dual USB usted! adaptador de compartir Ethernet j5createDual USB permite a los usuarios compartir una conexión Ethernet entre dos dispositivos. Mac y Windows son compatibles.

Windows - Instalación Para



Paso 1
 Actualice controladores está disponible en www.j5create.com en el área **“Support & Services”**.

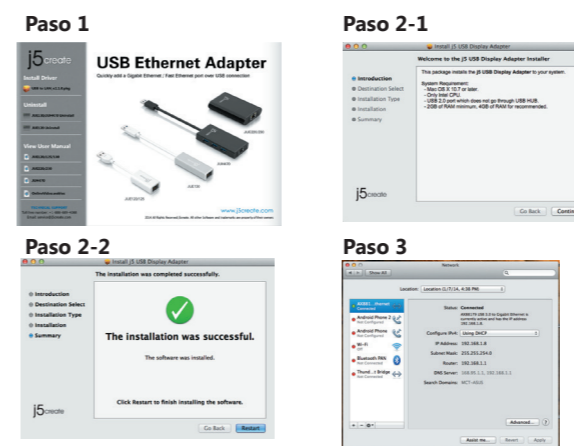
Si usted no tiene acceso a Internet, inserte el CD de instalación en la unidad de CD-ROM del ordenador. (El programa de instalación debería iniciarse automáticamente) sino, **Vaya a Mi PC** y haga clic en la unidad óptica y ejecutar manualmente el CD de instalación haciendo doble clic en **Setup.exe**. (el indicador puede tardar un minuto en aparecer).

Paso 2
 Siga las instrucciones para instalar el controlador. (Es posible que tenga que hacer clic en **Mi PC > Descargas** y seleccione **j5UsbEthernetAdapter** para comenzar la instalación)Una vez que el controlador se ha instalado seleccione **Si** y haga clic en **“Finalizar”** para reiniciar el ordenador y completar la instalación del controlador.

Paso 3
 Por favor, repita los **pasos 1 ~ 4** para instalar en otro equipo.

Paso 4
 Conecte el **cable LAN** al conector RJ-45 de la j5create adaptador de compartir Ethernet dual USB y **luego a ambos equipos**. Procesamiento Software tomará unos minutos. Después de procesamiento del software, usted estará listo para usar su j5create adaptador de compartir Ethernet Dual USB!

Mac - Instalación Para



Paso 1.
 Actualice controladores está disponible en www.j5create.com en el área **“Support & Services”**. (Nota: Si tiene problemas para descargar el controlador puede ser necesario ajustar para tener en cuenta "la descarga desde cualquier lugar" la configuración de seguridad)

Si usted no tiene acceso a internet, inserte el CD de instalación en la unidad de CD-ROM del ordenador. Haga clic en Buscador en **Dispositivos** elegir **j5create**. Haga clic en la carpeta **"mac_install"** y el archivo dmg abierta.

Paso 2
 Elija el sistema operativo correcto para su sistema y siga el instrucciones para instalar el controlador. (Es posible que tenga que hacer clic en **Mi PC > Descargas** y seleccione **j5UsbEthernetAdapter** para comenzar la instalación.) Una vez que la instalación inicial se haya completado, haga clic en **Reiniciar** para finalizar la instalación del software.

Paso 3
 Por favor, repita los **pasos 1 ~ 4** para instalar en otro equipo.

Paso 3
 Conecte el **cable LAN** al conector RJ-45 de la j5create adaptador de compartir Ethernet dual USB y **luego a ambos equipos**. Ir a () y **luego en Preferencias del sistema**. Elija la **ficha Red** para ajustar. Seleccione **AX88179 USB 3.0 a Gigabit Ethernet**. Ahora ya está listo para usar su j5create adaptador de compartir Ethernet Dual USB!

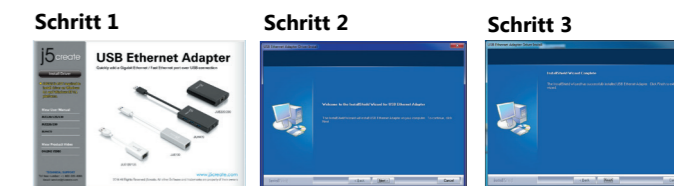
Deutsch



Im j5create Dual USB Ethernet-Sharing Teil **nicht**, bis der Fahrer vollständig auf **beiden** Computern installiert.

- Vielen Dank, dass Sie sich für das j5create Dual USB Ethernet Adapter Freigabe! j5create'sDual USB-Ethernet-Adapter-Sharing ermöglicht es Benutzern, eine Ethernet-Verbindung zwischen zwei Geräten zu teilen. Mac und Windows werden unterstützt.

Windows - Installation Für Gerätetreiber



Schritt 1
 Treiber update gibt es auf www.j5create.com unter **„support & Service“**.

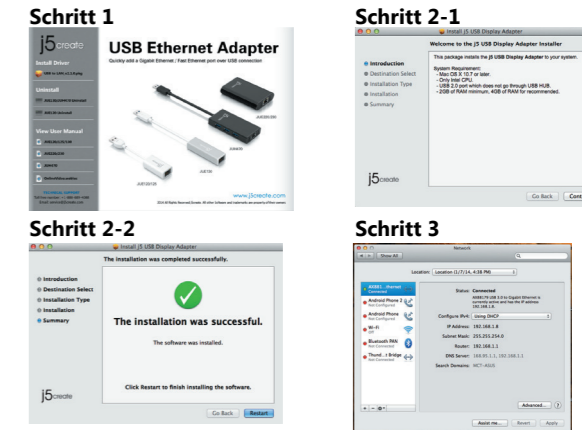
Legen Sie zunächst die Treiber-CD in das CD-ROM-Laufwerk des Computers ein. Das Setup-Programm wird jetzt automatisch gestartet. Wenn die Anwendung nicht automatisch gestartet wird, gehen Sie zu **“Computer“**, klicken Sie auf das Symbol für das optische Laufwerk, in dem sich die CD befindet, und starten Sie das Setup-Programm manuell, indem Sie doppelt auf **“Setup.exe“** klicken.

Schritt 2
 Folgen Sie den Anweisungen, um die Treiber zu installieren. (Eventuell müssen Sie auf **Arbeitsplatz > Downloads** Taste und wählen Sie **j5UsbEthernetAdapter** Installation zu beginnen.) Wenn der InstallShield-Assistent abgeschlossen ist, klicken Sie auf **Fertig stellen**, um den Computer neu zu starten.

Schritt 3
 Bitte wiederholen Sie **Stufen 1 ~ 4** auf einem anderen Computer installieren.

Schritt 4
 Schließen Sie **zuerst** das Netzwerkabel an den RJ-45-Anschluss des Dual USB-Ethernet-Adapter-Sharing **und dann an beiden Computern** werden .. Software Verarbeitung ein paar Minuten dauern. Nachdem die Software die Verarbeitung abgeschlossen ist, werden Sie bereit, um den Dual USB-Ethernet-Adapter-Sharing benutzen!

Mac - Installation Für Gerätetreiber



Schritt 1
 Treiber update gibt es auf www.j5create.com unter **„support & Service“**. (Hinweis: Wenn Sie Schwierigkeiten haben, dem Herunterladen des Treibers Ihre Sicherheitseinstellungen möglicherweise angepasst werden, um für "Download von überall" ermöglichen)

Wenn Sie keinen Internetzugang haben die Treiber-CD in das CD-ROM-Laufwerk des Computers einlegen. Klicken Sie auf **Finder** unter **Geräte** wählen **j5create**. Klicken Sie auf **"mac_install"**-Ordner und öffnen Sie die **dmg**-Datei.

Schritt 2
 Wählen Sie das richtige Betriebssystem für Ihr System und befolgen Sie die Anweisungen, um die Treiber zu installieren. (Eventuell müssen Sie auf **Arbeitsplatz > Downloads** Taste und wählen Sie **j5UsbEthernetAdapter** Installation zu beginnen.) Sobald die Installation abgeschlossen ist, klicken Sie auf **“Neustart“**, um die Installation der Software.

Schritt 3
 Bitte wiederholen Sie **Stufen 1 ~ 4** auf einem anderen Computer installieren.

Schritt 4
 Schließen Sie das **LAN-Kabel** an den RJ-45-Stecker des j5create Dual USB-Ethernet-Adapter-Sharing und dann **an beiden Computern**. Zum () und dann **auf Systemeinstellungen**. Wählen Sie die Registerkarte **Netzwerk**, sich anzupassen. Wählen **AX88179 USB 3.0 auf Gigabit Ethernet**. Nun sind Sie bereit, Ihre j5create Dual USB Ethernet Adapter Freigabe verwenden

